



ELTE | BGGYK

BÁRCZI GUSZTÁV GYÓGYPEDAGÓGIAI KAR

# MESTERKÉPZÉSI SZAKOK

## A BÁRCZI GUSZTÁV GYÓGYPEDAGÓGIAI KARON

Tájékoztató a mesterképzésekről

Dr. Márkus Eszter

Oktatási dékánhelyettes, egyetemi docens

2026. január 30.



# MIRŐL LESZ SZÓ...?

---

1. Az ELTE BGGYK-n induló mesterképzési szakokról

2. A felvételi menetrendről és pontszámításról

[https://www.felvi.hu/felveteli/meghirdetesek\\_a/!FFT\\_Megjelenito\\_A/intezmenyek/12/kepzesek](https://www.felvi.hu/felveteli/meghirdetesek_a/!FFT_Megjelenito_A/intezmenyek/12/kepzesek)

3. A mesterképzés előnyeiről, további lehetőségekről



# Pedagógusképzés képzési terület szakjai (2006)

## ALAP- (BA) és OSZTATLAN KÉPZÉS

<b>GYÓGYPEDAGÓGIA</b> (8 félév, 240 kredit) 2006-
<b>KONDUKTOR</b> (8 félév, 240 kredit)
<b>ÓVODAPEDAGÓGUS</b> (6 félév, 180 kredit)
<b>TANÍTÓ</b> (8 félév, 240 kredit)
<b>CSECSEMŐ- ÉS KISGYERMEK-NEVELŐ</b> (6 félév, 180 kredit)
<b>SZAKOKTATÓ</b> (6 félév, 180 kredit)
<b>TANÁR</b> – osztatlan (10 félév, 300 kredit)

## MESTERKÉPZÉS (MA)

<b>GYÓGYPEDAGÓGIA</b> (3 félév, 90 kredit) 2009-
<b>GYÓGYPEDAGÓGIA-TANÁR</b> (3 félév, 90 kredit ) 2018-
<b>LOGOPÉDIA</b> (4 félév, 120 kredit ) 2022-

## PhD



# További mesterképzési szakok

---

- (Gyógypedagógia; Gyógypedagógia-tanár; Logopédia )
- Alkalmazott nyelvészet
- Andragógia
- Angol nyelvoktató
- Beszédtudomány (logopédia szakirányos végzettséggel)
- Családpedagógiai tanácsadó
- Dokumentumfilm-rendező
- Egészségügyi menedzser
- Emberi erőforrás tanácsadó
- Interdiszciplináris családtudomány
- Gyermek kultúra
- Kisebbségpolitika
- Komplex rehabilitáció
- Közösségi és civil tanulmányok
- Kriminológia
- Mentálhigiénés családkonzulens
- Mentálhigiénés közösség- és kapcsolatépítő
- Neurorehabilitáció
- Neveléstudomány
- Örömmé tanuló tanulmányok
- Romológia tanár (romani nyelv és kultúra vagy beás nyelv és kultúra tanára)
- Színháztudomány
- Szociális munka
- Társadalmi befogadás tanulmányok

...mesterképzési szak (STB... STB...)

# 1. MESTERKÉPZÉSI SZAKOK



## Logopédia mesterképzési szak (2022)

(indul 2026. szeptember)

4 félév, 120 kredit

Nappali tagozat

Felvételi keretszám: 25-30 fő

Állami ösztöndíjas és önköltséges forma

(önköltség összege: 415.000,-Ft/félév)

Tanterv:

[https://barczy.elte.hu/media/8c/aa/1a0040065dcc5c3dd08f8e9acbe487be2cd437fe0b5122ab6a7f827ab1e/Logop%C3%A9dia\\_MA\\_tanternv\\_2021.pdf](https://barczy.elte.hu/media/8c/aa/1a0040065dcc5c3dd08f8e9acbe487be2cd437fe0b5122ab6a7f827ab1e/Logop%C3%A9dia_MA_tanternv_2021.pdf)



## Gyógypedagógia mesterképzési szak

(2009) (indul 2026. szeptember)

3 félév, 90 kredit

Levelező tagozat

Felvételi keretszám: 110-140 fő

Állami ösztöndíjas és önköltséges forma

(önköltség összege: 415.000,-Ft/félév)

• Gyógypedagógiai terápia specializáció

Tanterv: [https://barczy.elte.hu/dstore/document/569/MA-gyp-ter%C3%A1pia-tanternv\\_2024.pdf](https://barczy.elte.hu/dstore/document/569/MA-gyp-ter%C3%A1pia-tanternv_2024.pdf)



## Gyógypedagógia-tanár mesterképzési szak

(2018)

(indul 2027. február)

jelentkezés: 2026. október 15 - november 15. keresztfélév)

3 félév, 90 kredit

Levelező tagozat

Felvételi keretszám: 50-55 fő

Állami ösztöndíjas és önköltséges forma

(önköltség összege: 415.000,-Ft/félév)

Tanterv:

[https://barczy.elte.hu/media/86/f4/c2b11d07213dfc4223517aa368da609b3423263e4f36978fe38d46d5f537/MA\\_gyp-tanar\\_tanternv\\_2020.pdf](https://barczy.elte.hu/media/86/f4/c2b11d07213dfc4223517aa368da609b3423263e4f36978fe38d46d5f537/MA_gyp-tanar_tanternv_2020.pdf)

## 2. FELVÉTELI MENETREND ÉS PONTSZÁMÍTÁS

---



# Felvételi menetrend – határidők a felvételi eljárásban

👉 **2025. december 18. – 2026. február 15.** 👈



- Jelentkezés a **www.felvi.hu** online felületen: **MOST!!!**  
Alapjelentkezés: díjmentes (három képzés)
    - További jelentkezés 2.000,-Ft/képzés
    - MNA, MLA vagy MNK, MLK???
  - Módosítás, hiányzó dokumentumok feltöltése legkésőbb: **2026. július 7.**
  - Felvételi döntés várhatóan: **2026. július 21.**
  - Bejutás – ELTE-BGGYK minimum: 50 pont
  - Hol lesz a ponthatár???
- az Önök teljesítményén múlik...



# Képzési és finanszírozási formák gyógypedagógia mesterképzési szakokon

## LOGOPÉDIA MA

Nappali tagozat (teljes idős) (4 félév) **25-30 fő**

Állami ösztöndíjas (MNA)

Önköltséges (415.000,-Ft/félév) (MNK)

Ösztöndíjak: Klebelsberg

## GYÓGYPEDAGÓGIA MA

Levelező tagozat (részidős) (3 félév) **110-140 fő**

Állami ösztöndíjas (MLA)

Önköltséges (415.000,-Ft/félév) (MLK)

Ösztöndíj: Klebelsberg

## GYÓGYPEDAGÓGIA-TANÁR MA

Levelező tagozat (részidős) (3 félév) **45-55 fő**

Állami ösztöndíjas (MLA)

Önköltséges (415.000,-Ft/félév) (MLK)

Ösztöndíj: Klebelsberg

Aki rendelkezik állami ösztöndíjas finanszírozási formában igénybe vehető félévvel, feltétlenül az **állami ösztöndíjas** képzésre **IS** (MNA, MLA) jelentkezzen!



# Felvételi pontszámítás I. (LOMA)

Logopédia MA szak  
(LOMA)

## Pontszámítás

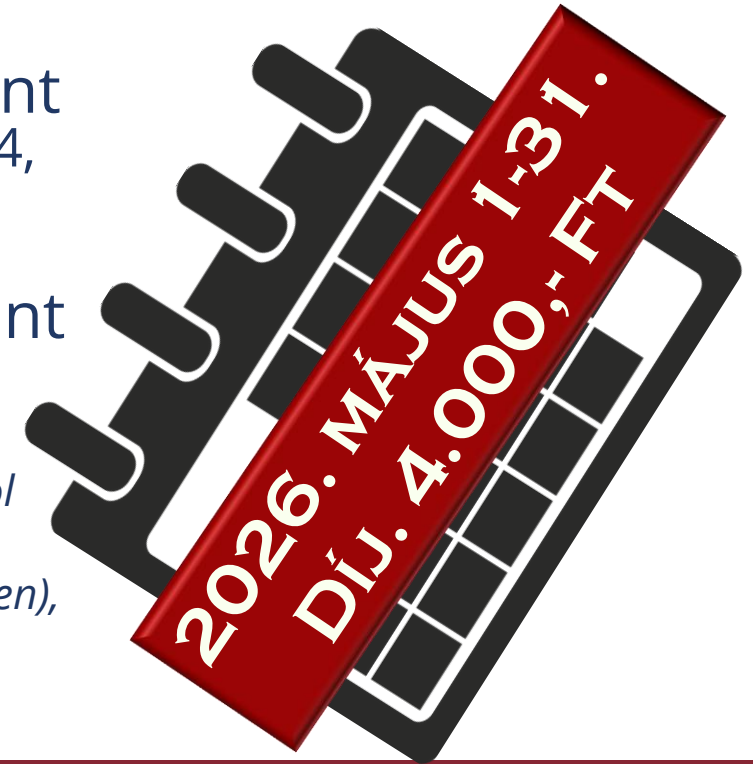
Mesterképzésben legfeljebb 100 pont szerezhető, mely tartalmazza a többletpontokat (legfeljebb 10 pont) is.



**Felvételi pontok - 90 pont:**  
**Oklevél minősítése alapján:** 40 pont  
Kiváló, jeles = 40, jó = 32, közepes = 24,  
elégséges = 0 pont

**Szóbeli alkalmassági vizsga:** 50 pont

- *A logopédia mesterképzési szak felvételi eljárása szóbeli vizsgát foglal magába. Témakörei: a jelentkező szakmai motivációi, a Kar honlapján közzétett magyar és angol nyelvű szakirodalmi listából a jelentkező által választott, logopédiai témájú szakcikk bemutatása és megvitatása (szóbeli bemutatás, eredmények értelmezése a szakterületen), illetve kérdések a megadott szakirodalom anyagából.*
- ([www.barcsi.elte.hu/logopedia\\_ma\\_bemutatasa](http://www.barcsi.elte.hu/logopedia_ma_bemutatasa))



# Felvételi pontszámítás II. (LOMA) Többletpontok

Maximum 10 többletpont adható

**Esélyegyenlőségért** maximális pont: 5 pont

- fogyatékoság: 5 pont
- gyermekgondozás: 5 pont
- hátrányos helyzet: 5 pont

**Nyelvtudás** alapján maximum 10 pont adható:

- felsőfokú (C1) komplex (első idegen nyelvből): 5 pont
- felsőfokú (C1) komplex (második idegen nyelvből): 6 pont
- felsőfokú (C1) írásbeli vagy szóbeli nyelvvizsgáért (második idegen nyelvből): 3 pont
- középfokú (B2) komplex (első idegen nyelvből): 2 pont
- középfokú (B2) komplex (második idegen nyelvből): 3 pont



**Szakmai és tudományos tevékenység**

- az **OTDK** első három helyezettje, különdíj, vagy elnyert **ÚNKP** hallgatói pályázat: 5 pont,
- OTDK-részvétel: 2 pont,
- logopédiához kapcsolódó **kutatási** projektben való igazolt részvétel: 3 pont,
- logopédiához kapcsolódó **publikációs** tevékenység: 2 pont,
- tudományos **konferencia** részvétel (előadás vagy poszter): 2 pont
- Szakirányú felsőfokú végzettség: 3 pont
- Szakmai **oktatási** tevékenység: 3 pont

# Csatolandó dokumentumok (LOMA)

Felsőfokú (gyógypedagógiai) végzettséget igazoló **oklevél másolata**  
Magyar nyelvű **motivációs levél**

## Többletpontok igazolására

- ✓ fogyatékoság; gyermekgondozás; hátrányos helyzet igazolása
- ✓ nyelvvizsgát (nyelvvizsgákat) igazoló dokumentum/ok
- ✓ OTDK-n helyezést, különdíjat vagy részvételt igazoló dokumentum
- ✓ ÚNKP pályázat igazolása
- ✓ **szakmai projekteken** végzett szakmai tevékenység igazolását
- ✓ **szakmai oktatási** tevékenység igazolása
- ✓ szakmai **önéletrajz**, mely tartalmazza:
  - ✓ a kutatási és **publikációs** tevékenységet igazoló listát,
  - ✓ tudományos **konferencián** való részvételt, melyhez vagy csatolni kell
  - ✓ a konferencia előadás absztraktját vagy az előadást tartalmazó publikáció bibliográfiai adatait (vagy elektronikus elérhetőségének linkjét)



# Felvételi pontszámítás I.

**Gyógypedagógia MA szak  
(GYP-MA)**

## Pontszámítás

Mesterképzésben legfeljebb 100 pont szerezhető, mely tartalmazza a többletpontokat (legfeljebb 10 pont) is.

## Felvételi pontok - 90 pont:

- Gyógypedagógia alapképzésben szerzett oklevél minősítése kerekítve (x 6) = max. 30 pont
- Szakdolgozat\* érdemjegye (x 6) = max. 30 pont
- Záróvizsga érdemjegye(x 6) = max. 30 pont
- \*aki 5 féléves képzésben szerezte gyógypedagógus oklevelét és felmentést kapott a szakdolgozat-készítés alól, annak a felmentés alapjául szolgáló szakdolgozata érdemjegyét vesszük figyelembe



# Felvételi pontszámítás II. (GYP-MA) Többletpontok

Maximum 10 többletpont adható

**Esélyegyenlőségért** maximális pont: 5 pont

- fogyatékoság: 5 pont
- gyermekgondozás: 1 pont
- hátrányos helyzet: 1 pont

**Nyelvtudás** alapján maximum 6 pont adható:

- felsőfokú (C1) komplex nyelvizsgáért (első idegen nyelvből): 5 pont
- felsőfokú (C1) komplex (második idegen nyelvből): 6 pont
- felsőfokú (C1) írásbeli vagy szóbeli nyelvizsgáért (második idegen nyelvből): 3 pont
- középfokú (B2) komplex nyelvizsgáért (első idegen nyelvből): 2 pont
- középfokú (B2) komplex nyelvizsgáért (második idegen nyelvből): 3 pont



**Szakmai és tudományos tevékenység**

- **Szakirányú továbbképzésben** szerzett oklevél: 2 pont
- Egyéb továbbképzések: 2 pont
- Szakirányú **felsőfokú végzettség**: 3 pont
- **OTDK** részvételre: 2 pont
- az **OTDK** első három helyezettje, különdíj: 5 pont,
- **Megjelent/elfogadott publikáció**: 2 pont
- **Kutatási és publikációs** tevékenység: 3 pont
- Tudományos **konferencia** részvétel előadóként: 2 pont
- **Pályázati és projekt** tevékenység: 2 pont
- Felsőoktatási, szakképzési oktatási **tapasztalat** vagy **Gyakorlatvezetői** (mentor) tapasztalat: 3 pont

# Csatolandó dokumentumok (GYP-MA)

Felsőfokú (gyógypedagógiai) végzettséget igazoló **oklevél másolata, a szakdolgozat és a záróvizsga érdemjegyet tartalmazó dokumentum** (pl. index, E-index, vagy oklevél-melléklet megfelelő oldala)

## **Többletpontok igazolására**

- ✓ fogyatékoság; gyermekgondozás; hátrányos helyzet igazolása
- ✓ nyelvvizsgát (nyelvvizsgákat) igazoló dokumentum/ok
- ✓ OTDK-n való részvételt/helyezést igazoló dokumentum
- ✓ bármely felsőoktatási intézményben végzett, 2-4 féléves, szerzett **szakirányú továbbképzés** oklevelének másolata
- ✓ középfokú vagy felsőoktatási intézményben végzett **oktatói és/vagy gyakorlatvezetői tevékenység** igazolását
- ✓ **szakmai projekteken** végzett szakmai tevékenység igazolását
- ✓ szakmai **önéletrajz**, mely tartalmazza:
  - ✓ a kutatási és **publikációs** tevékenységet igazoló listát,
  - ✓ tudományos **konferencián** való részvételt, melyhez vagy csatolni kell a konferencia előadás absztraktját vagy az előadást tartalmazó publikáció bibliográfiai adatait (vagy elektronikus elérhetőségének linkjét)



# Nyelvvizsga/ szaknyelvi ismeret követelmények



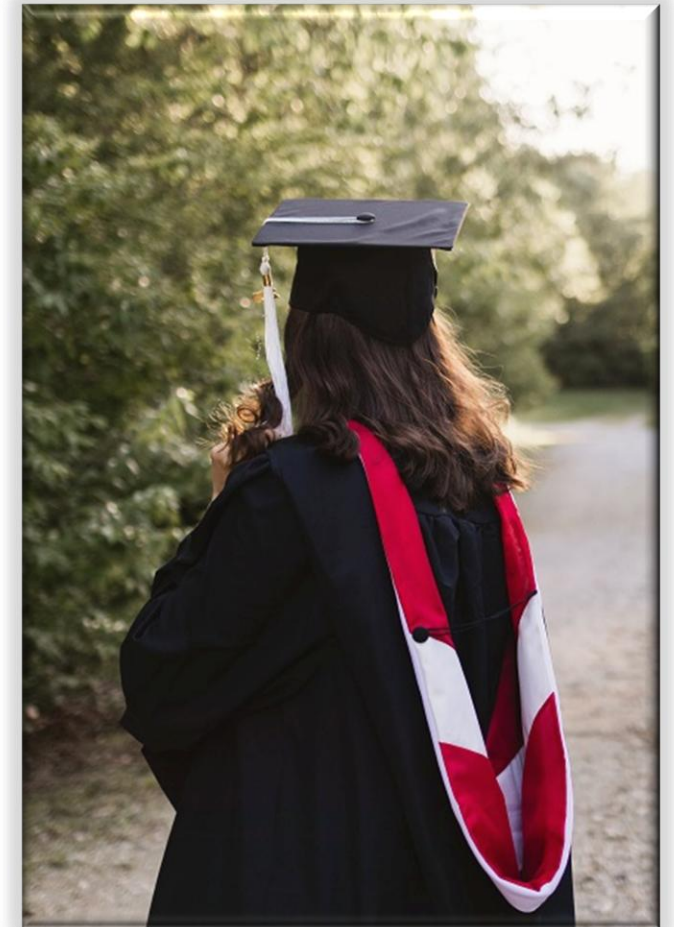
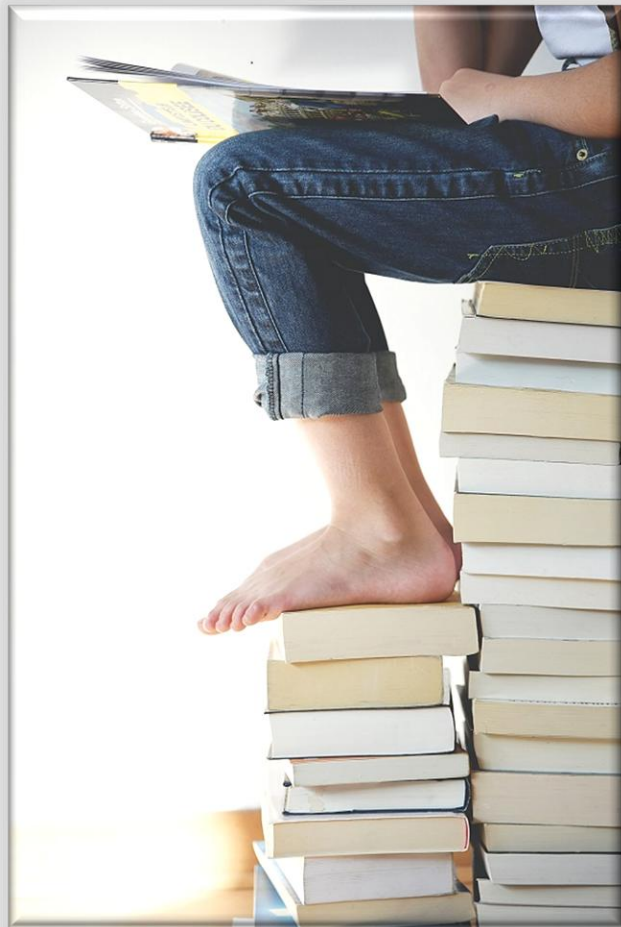
Kimeneti nyelvvizsga törvényileg megszűnt



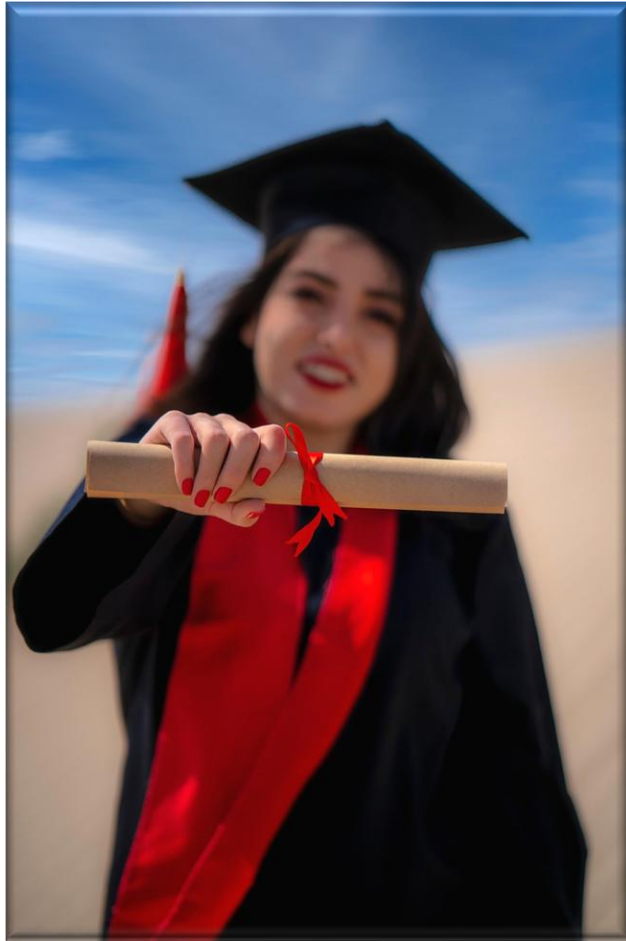
a 2022-től képzésüket megkezdők számára:  
az egyetemnek kell szaknyelvi képzést biztosítani –  
tantervi követelmény, a tantervbe építve,  
szintfelmérés alapján

Esetleges későbbi PhD tanulmányokhoz  
mindenképp javasolt nyelvvizsgát tenni

# 3. A MESTERKÉPZÉS ELŐNYEI, TOVÁBBI LEHETŐSÉGEK...?



# Előnyök



- ✓ Beszámítható a (gyógy)pedagógus szakvizsgába (a szakvizsga szükséges a Mesterpedagógus fokozathoz, vezetői kinevezéshez)
- ✓ A Kutatótanár fokozathoz PhD-fokozat szükséges, aminek előfeltétele az MA-fokozat megléte
- ✓ Magasabb pedagógusfokozat = magasabb jövedelem
- ✓ Felsőoktatásban az oktatási tevékenységhez (mestertanár, szakmódszertan-tanár, mesteroktató esetén) szükséges az MA-fokozat
- ✓ Mesterfokozat megszerzése beszámít a kötelező pedagógus továbbképzésbe
- ✓ Egészségügyi ágazatban jelentős béremelkedés

# Továbbképzések diplomásoknak

## Szakirányú továbbképzések (2-3-4 féléves)

- Adaptált testkultúra és sport;
- Családközpontú koragyermekkorai intervenció;
- Családközpontú koragyermekkorai intervenciók konzulens;
- Dráma és színház a szociális integrációban;
- Foglalkozási rehabilitációs szaktanácsadás;
- Gyermekjátékdráma;
- **Gyógypedagógia alapképzési szak szakirányai**
- **Gyógypedagógus szakvizsga;**
- Hallássérült gyermekek és felnőttek komplex ellátása;
- Integrációs fogadó pedagógus;
- **Integrált szülő-csecsemő/kisgyermek konzultáció**
- **Komplex kommunikációs igényű személyek szakembere (AAK)**
- Látássérült személyek elemi rehabilitációja;
- Logopédiai rehabilitáció;
- Óvodás és kisiskolás gyermekek nyelv-és beszédfejlesztése;
- **Pszichodinamikus mozgás- és táncterápia**
- **Ritka betegséggel élő személyek és családjaik életút-koordinátora**
- Súlyosan és halmozottan fogyatékos emberek gyógypedagógiája;
- Szakértői bizottsági komplex tevékenység;
- **Waldorf-osztálytanító;**
- **Waldorf Extra Lesson fejlesztő szakpedagógus;**
- **Zeneterapeuta – módszer specifikus;**

# Doktori (PhD) képzés – az ELTE-n

## ELTE PPK Neveléstudományi Doktori Iskola - Gyógypedagógia Doktori Program

- gyógypedagógia és a fogyatékoságtudomány interdiszciplináris jellegéhez illeszkedik
- modern szaktudás a neveléstudományi ismeretek mellett számos egyéb tudományterületről, mint a pszichológia, orvos-biológia, szociológia és jogtudomány stb.
- alapvető tudományelméleti és kutatásmódszertani tudás
- egyénre szabott programok - kutatás témájától és jellegétől függően
- kutatócsoportokban és kutatási műhelyekben végzett gyakorlati munka

<https://www.ppk.elte.hu/nevtudphd>





ELTE | BGGYK  
BÁRCZI GUSZTÁV GYÓGYPEDAGÓGIAI KAR

[www.elte.hu](http://www.elte.hu)

[www.felvi.hu](http://www.felvi.hu)

**Elérhetőségek:**

1097 Budapest, Ecseri út 3.

Telefon: (06-1) 358-5500

E-mail:

[felveteli@barczi.elte.hu](mailto:felveteli@barczi.elte.hu)

# Köszönöm megtisztelő figyelmüket!

<https://barczi.elte.hu/felveteli>

[felveteli@barczi.elte.hu](mailto:felveteli@barczi.elte.hu)

The screenshot shows the website header with the ELTE BGGYK logo and navigation menu: GYORSMENÜ, A KARRÓL, HÍREK, OKTATÁS, KUTATÁS, TOVÁBBKÉPZÉSEK, FELVÉTELI. The main content area features a dark blue banner with the text 'Mesterszakos tájékoztató' and a button labeled 'Érdekel'. Below the banner, there are three dark-colored buttons: 'Felvételi', 'Alumni', and 'Erasmus'. The right side of the banner shows a person sitting and reading a red book with the ELTE logo on the cover.